



WILLKOMMEN

Wir sind Systemlieferant der Automobil- & Metallindustrie und haben 25 Jahre Erfahrung in der Fertigung von Serien, im Prototypen- und im Werkzeugbau. Wir fertigen Strukturbauteile, Baugruppen und Prototypen für den Motorsport, für Sonderfahrzeuge und Fahrzeuge aus dem Premiumsegment und für die Metallindustrie.

Als Systemlieferant sind wir durch unsere verschiedenen Blechbearbeitungsverfahren in der Lage, komplexe Bauteile zu fertigen und zu Baugruppen zusammenzufügen.

Dadurch reduzieren wir die Herstellkosten um unnötige Logistikkosten und können ein gutes Preis-/Leistungsverhältnis bieten.



JINHONG AUTOPARTS GROUP

Seit September 2019 gehört die ProTec Metalltechnik GmbH zu dem Produktionsverbund der Jinhong Autoparts Group.

Die Jinhong Autoparts Group wurde im Jahre 2005 in Jilin City gegründet und beschäftigt heute mehr als 900 Mitarbeiterinnen und Mitarbeiter an 7 Standorten in China.

Zu den Kernkompetenzen der Gruppe gehören die Konstruktion von Stanz- und Umformwerkzeugen und die Fertigung von Karosseriestrukturen, die Produktion von Spritzgussteilen und Elektronikkomponenten für die Automobilindustrie.



Serienfertigung Prototypenbau Werkzeugbau

KANTEN/BIEGEN

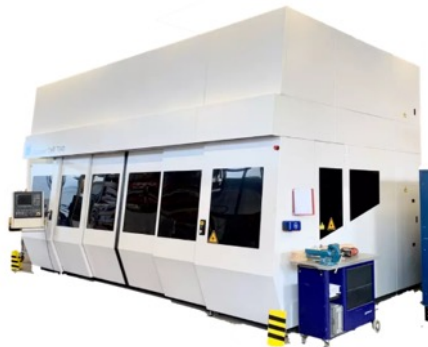


Mit der TruBend Cell 7000 steht uns einer der schnellsten Biegeroboter der Welt zur Verfügung. Insbesondere Teile bis 500 x 380 mm können wir hoch effizient mit dem dynamischen Antriebskonzept, der automatischen Einrichtung der Werkzeuge und dem automatischen Beladen mit Platinen herstellen.



Serienfertigung Prototypenbau Werkzeugbau

3D LASER SCHNEIDEN

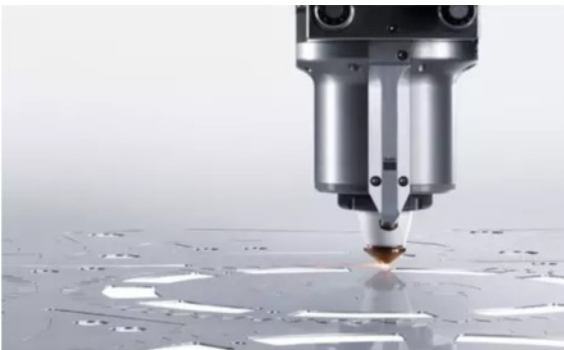


Mit unserem TruLaser Cell 7040 sind wir perfekt ausgerüstet – egal, ob wir für Sie zwei- oder dreidimensionale Bauteile bearbeiten. Der modulare Aufbau der Maschine sowie die Möglichkeit der individuellen Anpassung erlaubt es, uns auf ein sich verändertes Produktionsumfeld anzupassen und flexibel auf Ihre Anforderungen zu reagieren.



Serienfertigung Prototypenbau Werkzeugbau

LASER- STANZ KOMBINATION

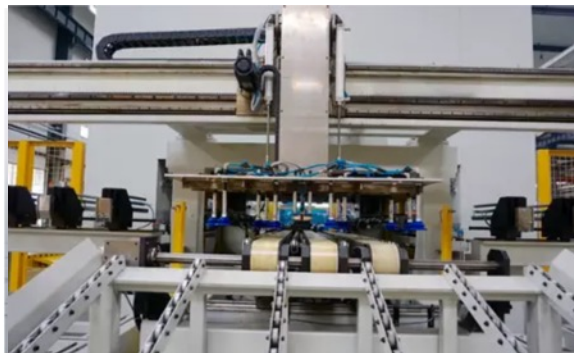


Unser TruMatic kombiniert die Stanz- und Laserbearbeitung ihrer Bauteile und bietet ein breites Bearbeitungsspektrum für Bauteile mit komplexen Geometrien. Dabei werden Standardkonturen, Umformungen und Gewinde mit dem Stanzkopf hergestellt und filigrane Außen- und Innenkonturen mit dem Laser.



Serienfertigung Prototypenbau Werkzeugbau

PRESSEN / TIEFZIEHEN

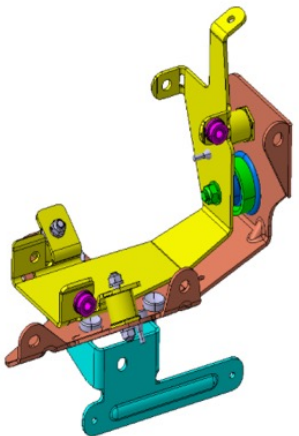


Für die Produktion von Prototypen und Kleinserien verfügen wir über Tiefziehpressen von 100 bis 300 Tonnen. Die Produktion von Großserien stellen wir in einem unserer Presswerke in China sicher. Hier verfügen wir über Transferpressen und Pressen mit Entcoilanlagen von 100 bis 1.280 Tonnen.



Serienfertigung Prototypenbau Werkzeugbau

FÜGEN / EINPRESSEN



Zur Verbindungstechnik gehören Elemente die die Möglichkeit geben, das Werkstück in der Montage zu fixieren. Wir verpressen hierzu die notwendigen Bauteile, von der Mutter über Bolzen bis zum Stift.

Unsere Prozesse reichen hierbei vom Punkten über Einpressen bis hin zum Nieten von Bauteilen.

Sie erhalten ein montagefertiges Produkt, das nahtlos in Ihre Fertigungskette passt.



Serienfertigung Prototypenbau Werkzeugbau

SCHWEIßEN

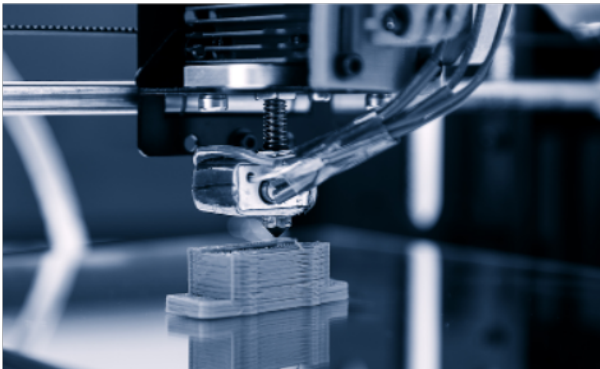


In unserem Montagebereich schweißen wir Baugruppen mit unterschiedlichen Verfahren wie MIG, MAG und WIG. Unsere Mitarbeiter sind hierfür bestens ausgebildet. Als zertifiziertes Unternehmen erfüllen wir alle Voraussetzungen, um Bauteile aus Stahl und Aluminium zu schweißen.



Serienfertigung Prototypenbau Werkzeugbau

3D DRUCK



Für den 3D Druck im Prototypenbau und in der Kleinserie setzen wir die Inkjekt Technologie von Keyance ein, so dass Sie das bestmögliche Ergebnis erhalten. Dieses Verfahren ermöglicht hohe Flexibilität bei geringer Wandstärke, stabile Bauteile durch hohe Festigkeit und lange Haltbarkeit und Formstabilität.



Serienfertigung Prototypenbau Werkzeugbau

BAUTEILE (BEISPIELE)





Serienfertigung Prototypenbau Werkzeugbau

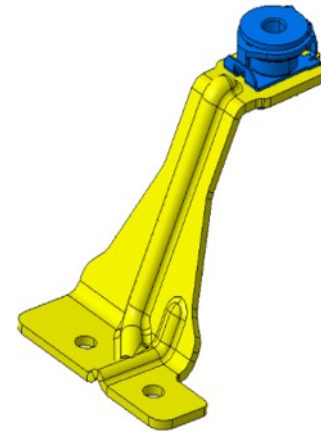
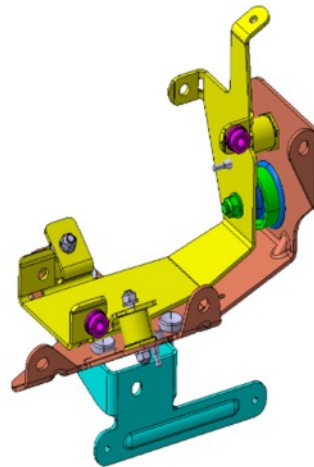
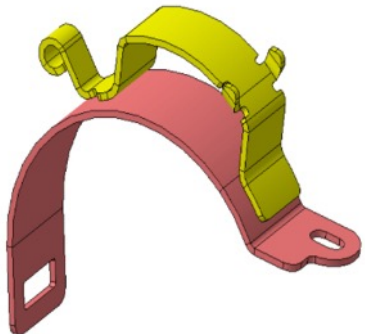
BAUTEILE (BEISPIELE)





Serienfertigung Prototypenbau Werkzeugbau

BAUGRUPPEN (BEISPIELE)



MASCHINENPARK

Maschinentyp	3D Laser Schneiden	Stanze	Laser/ Stanze
Hersteller	Trumpf	Trumpf	Trumpf
Leistung	6 KW		2,7 KW
Tischgröße (mm)	4.000 x 2.000 x 1.000	2.500 x 1.250	2.500 x 1.250
Verfahren	CO2		

MASCHINENPARK

Maschinentyp	Presse	Presse	Presse
Hersteller	Schön	Müller	Müller
Presskraft	300 To.	100 To.	100 To.
Tischgröße (mm)	1.200 x 1.200	800 x 700	
Pressenart	hydraulisch	hydraulisch	hydraulisch

MASCHINENPARK

Maschinentyp

Kantbank

Kantbank

Kantbank

Biegezelle

Hersteller

Trumpf

Trumpf

Trumpf

Trumpf

Presskraft

50 To.

85 To.

130 To.

36 To.

Biegelänge (mm)

1.300

2.400

3.100

500

Pressenart

hydraulisch

hydraulisch

hydraulisch

elektrisch

Automatisierung

nein

nein

nein

vollautomatisch

MASCHINENPARK

Maschinentyp	Einpressmaschine	Einpressmaschine
Hersteller	Häger	Häger
Pressenart	elektrisch	elektrisch
Automatisierung	nein	automatisch

MASCHINENPARK

Maschinentyp	Schweißmaschine	Schweißmaschine
Hersteller	Fronius	Fronius
Stromstärke	320 A	210 A
Schweißart	MIG / MAG	WIG

MASCHINENPARK

Maschinentyp

3D Drucker

Hersteller

Keyance

Bauraum (mm)

297 x 210 x 200

Schichtdicke

15 μm

Material

AR-M2, AR-H1, AR-G1

MASCHINENPARK (Qualitätssicherung)

Maschinentyp

3D Messmaschine

Hersteller

Wenzel

Verfahrweg (mm)

1.000 x 800 x 700

Typ

Taktil LH 8

Software

Metromec

MASCHINENPARK (Qualitätssicherung)

Maschinentyp	3D Scanner
Hersteller	AMETEC
Genauigkeit (mm)	0,020 + 0.040
Typ	HandyScan 3DSeries
Software	VXelements



Serienfertigung Prototypenbau Werkzeugbau

Qualität

Der Wert eines Bauteils wird nicht nur durch seine Herstellung geschaffen.
Die Überprüfung, ob alle Vorgaben im definierten Toleranzbereich liegen, ist ein maßgeblicher Bestandteil seiner Qualität. Um dies sicherzustellen werden alle Teile in unserer QS-Abteilung mittels 3D Messmaschine, Messmittel oder Prüflern geprüft und überwacht.

Konformitätsbestätigung

EuroNis GmbH bescheinigt,
dass das Unternehmen:

ProTec Metalltechnik GmbH
Sprestr. 1 9
82538 Geretsried

für den Geltungsbereich:

Herstellung und internationaler Vertrieb
von Produkten für die Mobilitätsindustrie
und alternative Energiesysteme

ein

Qualitätsmanagementsystem

eingeführt hat und anwendet.

Das Audit der EuroNis erbrachte den Nachweis,
dass das Qualitätsmanagementsystem
die Forderungen der folgenden Norm erfüllt

IATF 16949:2016

(Auditbericht Nr. D022/2021)

Diese Bescheinigung D022/Q

ist gültig bis zum 26. Juni 2024

Geesthacht, den 26.07.2021



Horst-Martin Hoffmann
Leitung EuroNis

ZERTIFIKAT

EuroNis GmbH bescheinigt,
dass das Unternehmen:

ProTec Metalltechnik GmbH
Sprestr. 1 9
82538 Geretsried

für den Geltungsbereich:

Herstellung und internationaler Vertrieb
von Produkten für die Mobilitätsindustrie
und alternative Energiesysteme

ein

Qualitätsmanagementsystem

eingeführt hat und anwendet.

Das Audit der EuroNis erbrachte den Nachweis,
dass das Qualitätsmanagementsystem
die Forderungen der folgenden Norm erfüllt

DIN EN ISO 9001:2015

(Auditbericht Nr. D022/2021)

Dieses Zertifikat, Nr. 049/D022/Q

ist gültig bis zum 26. Juni 2024

Geesthacht, den 01.07.2021



Horst-Martin Hoffmann
Leitung EuroNis




Serienfertigung Prototypenbau Werkzeugbau

Ansprechpartner



Dominik Pirek

Leiter Vertrieb


 +49 173 6762023

 d.pirek@protec-metall.com

ProTec Metalltechnik GmbH

Spreestraße 19

D- 82538 Geretsried

 +49 8171 93330

 info@protec-metall.com

 www.protec-metall.com